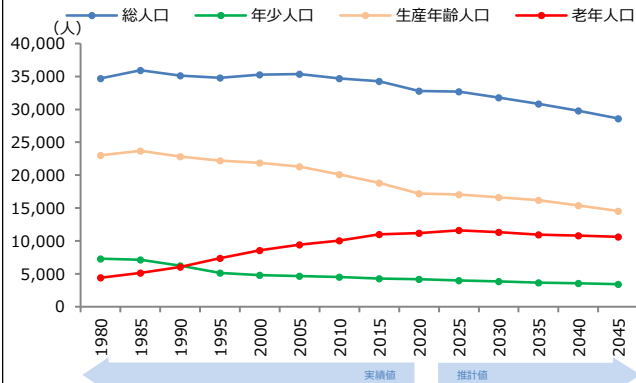


①人口推移 人口マップ>人口構成 → 「人口推移」

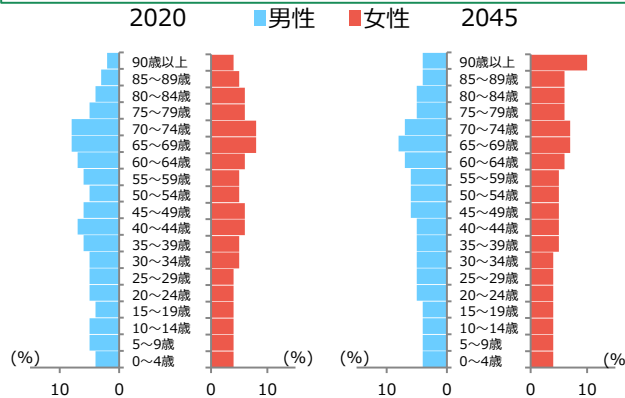
・総人口と年齢3区分別人口の推移を示しています。
 ・「総人口のピーク」「老年人口の増加傾向」等、自地域の人口変化の概要を把握できます。



【出典】総務省「国勢調査」、国立社会保障・人口問題研究所「日本の地域別将来推計人口」
 【注記】2025年以降は「国立社会保障・人口問題研究所」のデータ（平成30年3月公表）に基づく推計値。

②人口ピラミッド 人口マップ>人口構成 → 「人口ピラミッド」

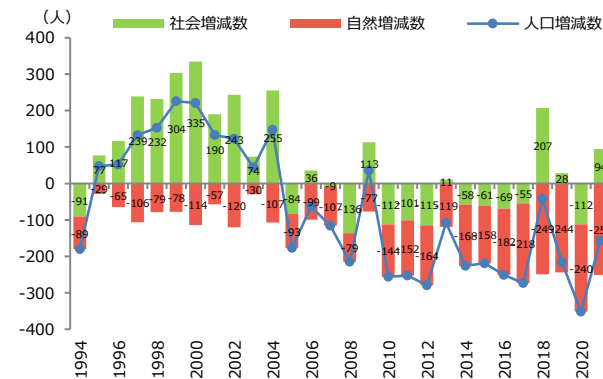
・男女別・5歳階級別にピラミッドで表示しています。
 ・将来の高齢者層の大きさ、生産年齢人口の減少等も視覚的に把握することができます。



【出典】総務省「国勢調査」、国立社会保障・人口問題研究所「日本の地域別将来推計人口」
 【注記】2025年以降は「国立社会保障・人口問題研究所」のデータ（平成30年3月公表）に基づく推計値。

③自然増減・社会増減の推移 人口マップ>人口増減 → 「グラフを表示」

・現在までの人口推移に「出生・死亡による自然増減」「転入・転出による社会増減」の2つの要因が与えた影響を確認できます。

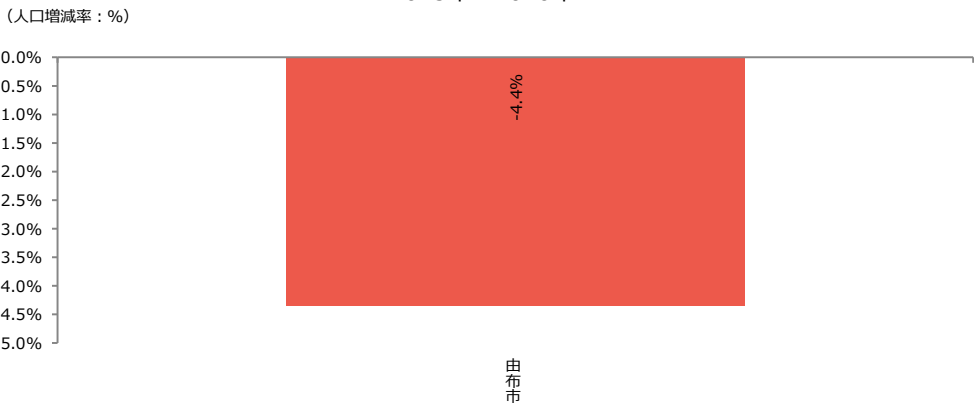


【出典】総務省「住民基本台帳に基づく人口、人口動態及び世帯数調査」再編加工
 【注記】2012年までは年度データ、2013年以降は年次データ。2011年までは日本人のみ、2012年以降は外国人を含む数字。

④人口増減率の比較 人口マップ>人口増減 → (ダウンロードデータより作成)

・人口増減率について、自地域の水準を把握することができます。
 ・人口増減の状況について、他地域（最大30地域）との比較により、自地域の立ち位置を確認できます。

2015年→2020年



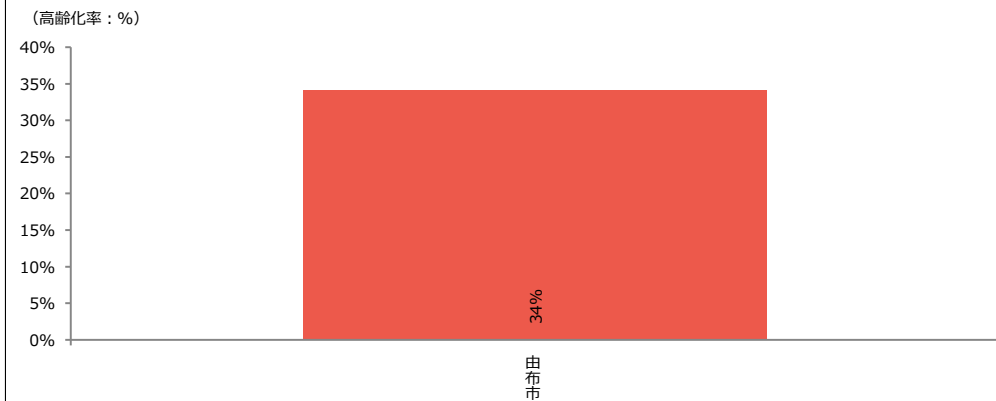
【出典】総務省「国勢調査」、国立社会保障・人口問題研究所「日本の地域別将来推計人口」

※表示対象データがない場合、グラフは作成されません。

⑤高齢化率の比較 人口マップ>人口構成 → (ダウンロードデータより作成)

・高齢化率について、自地域の水準を把握することができます。
 ・高齢化の状況について、他地域（最大30地域）との比較により、自地域の立ち位置を確認できます。

2020年



【出典】総務省「国勢調査」、国立社会保障・人口問題研究所「日本の地域別将来推計人口」